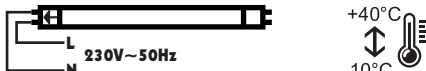
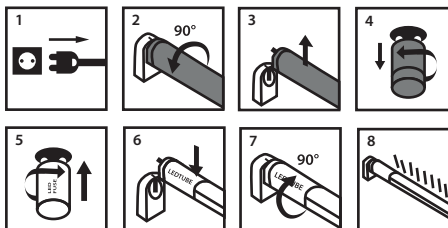


# BEMKO T8-LED-ZJM



1. Odłącz zasilanie.
- 2/3. Wyjmij lampę konwencjonalną.
4. Wyjmij zapłonnik
5. Umieść bezpiecznik LED w oprawie zapłonnika.
6. Umieść lampę LED w oprawce.
7. Zabezpiecz lampę LED poprzez obrót o 90°
8. Załącz zasilanie elektryczne po czym sprawdź działanie lampy.

1. Switch off electricity.
- 2/3. Remove the conventional lamp.
4. Remove the starter.
5. Click the LED replacement starter into the starter holder.
6. Insert the LED lamp into the lampholder.
7. Secure the position by turning the lamp by 90°.
8. Switch on electricity and check for lamp starting.



Napięcie zasilania lampy - 50 lub 60Hz  
Lamp power supply - 50 or 60 Hz

Lampa do stosowania w suchych warunkach  
lub w oprawkach zapewniających ochronę  
Lamp to be used in dry conditions  
or in a luminaire that provides protection



Lampa nie przeznaczona do ściemniania  
Dimming not allowed



Lampa przeznaczona jest do ogólnych zastosowań oświetleniowych (z wyjątkiem pracy w atmosferze wybuchowej)  
This lamp is designed for general lighting service (excluding for example explosive atmospheres)

Lampa nie przeznaczona do oprav awaryjnych  
Lamp not suitable for emergency operation

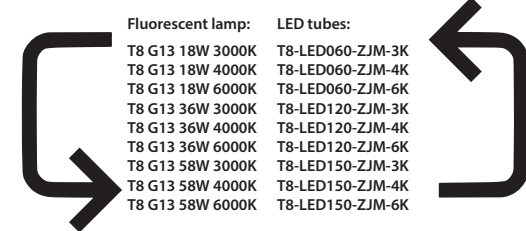


Zamiennik zapłonnika LED (startera)  
LED replacement starter



(model: E50-S15)

Fluorescent lamp:	LED tubes:
T8 G13 18W 3000K	T8-LED060-ZJM-3K
T8 G13 18W 4000K	T8-LED060-ZJM-4K
T8 G13 18W 6000K	T8-LED060-ZJM-6K
T8 G13 36W 3000K	T8-LED120-ZJM-3K
T8 G13 36W 4000K	T8-LED120-ZJM-4K
T8 G13 36W 6000K	T8-LED120-ZJM-6K
T8 G13 58W 3000K	T8-LED150-ZJM-3K
T8 G13 58W 4000K	T8-LED150-ZJM-4K
T8 G13 58W 6000K	T8-LED150-ZJM-6K



**Gwarancja 36 miesięcy - przy pracy maks. 12h / dobę**  
**Warranty 36 months - max. working time 12h / day**

Z uwagi na ciągłe doskonalenie produktów zastrzegamy sobie prawo do zmiany konstrukcji oraz parametrów.

<b>długość</b>	<b>60/120/150cm</b>
<b>P<sub>on</sub></b>	<b>9/18/22W</b>
<b>Ø 9W</b>	<b>920lm</b>
<b>Ø 18W</b>	<b>1850lm</b>
<b>Ø 22W</b>	<b>2350lm</b>
<b>T<sub>b</sub> / C<sub>t</sub></b>	<b>3000/4000/6000K</b>
<b>CRI</b>	<b>≥80</b>
<b>DF</b>	<b>≥0.5/≥0.7/≥0.7</b>
<b>U<sub>WE</sub> / IN</b>	<b>230V~50Hz</b>
	<b>T8 G13</b>
<b>L70B50 max</b>	<b>30000h</b>
<b>Hg</b>	<b>0.0mg</b>
	<b>Dim źródło nieściemniałne</b>
<b>IP</b>	<b>IP20</b>
	<b>240°</b>

Nie należy wykonywać modyfikacji opraw oświetleniowych, w celu zainstalowania lamp LED  
No modifications of the luminaire which the LED lamp is to be used with are to be made.

Z uwagi na ograniczenia temperaturowe lampy może nie nadawać się do wszystkich zastosowań w których dotychczas stosowano lampy fluorescencyjne  
W przypadku wątpliwości może zaistnieć konieczność konsultacji z działem technicznym Bemko.

This lamp may not be suitable for use in all applications where a traditional fluorescent lamp has been used.  
The temperature range of this lamp is more restricted. In case of doubt, it may be necessary to consult Bemko's technical department

**Bezpieczeństwo**  
Przed przystąpieniem do montażu lub demontażu urządzeń elektrycznych należy odłączyć zasilanie. Montaż źródła światła powinien być wykonywany przez wykwalifikowanego użytkownika posiadającego uprawnienia do montażu urządzeń elektrycznych w zależności od obowiązujących przepisów w danym kraju zgodnie ze schematem montażu. Modyfikacja wyrobu powoduje stworzenie zagrożenia oraz utratę gwarancji.  
**Konserwacja**  
Wszystkie prace związane z konserwacją należy dokonywać po odłączeniu zasilania. Temperatura produktu może wzrosnąć do podwyższonej wartości. Przed przystąpieniem do konserwacji upewnij się, że temperatura produktu jest bezpieczna dla jej wykonania. Zagwarantować należy nieograniczony dopływ powietrza, nie zakrywać produktu. Do czyszczenia używać suchych i delikatnych materiałów. Źródła światła nie są przewidziane do współpracy ze ściemniaczami oraz elementami automatyki mogącymi mieć wpływ na skrócenie okresu żywotności produktu. Nie stosować do czyszczenia środków chemicznych. Produkt nieprzystosowany do pracy w środowisku o niekorzystnych warunkach tj. wysokiej zawilgości/wilgotności, woda, strefy wybuchowe, wibracje, opary chemiczne.

Niestosowanie się do zaleceń zawartych w instrukcji może powodować do powstania pożaru, porażenia prądem, oparzeń lub innych szkód. Bemko Sp. z o.o. nie ponosi odpowiedzialności za brak przestrzegania powyższych zaleceń. Zastrzegamy również sobie możliwość wprowadzania zmian w instrukcji – aktualna wersja dostępna na stronie www.bemko.eu.

PL: Wyprodukowano po 13 sierpnia 2005. Nie wyrzucać zużytych urządzeń elektrycznych i elektronicznych razem z odpadami komunalnymi, ze względu na obecność w sprzęcie niebezpiecznych dla środowiska substancji. Urządzenia te należy przekazać do punktu zbiórki w celu poddania recyklingowi. Informacja o punktach zbiórki dostępna jest u władz lokalnych jak i w siedzibie producenta. Produktu nie można utylizować jako niesortowanych produktów komunalnych.  
EN: Produced after 13th August 2005. Waste electrical products should not be disposed with household waste. Please recycle where facilities exist. Check with Your Local Authority or retailer for recycling advice.  
RU: Произведено после 13 августа 2005. Не выбрасывать использованных электрических и электронных устройств вместе с бытовыми отходами с мусором на наличие в устройствах опасных веществ для окружающей среды. Данное устройство необходимо передать в пункт сбора с целью дальнейшей переработки. Информация о пунктах сбора доступна в местных органах власти, а также от производителя.

LT: Produktas gaminamas po 2005 m. rugpjūčio 13 d. Šis produktas negali būti išmetamas su kitomis buitėmis atliekomis. Prašome susisiekti su produkto pardavėju ar savivaldybės darbuotojais dėl informacijos, kur ir kaip priduoti neveikiantį prietaisą dėl atnirinio perdavimo.  
DE: nach dem 13. August 2005 produziert. Elektroschrott sollte nicht mit dem Hausmüll entsorgt werden. Bitte recyceln soweit das möglich ist. Überprüfen Sie Ihre lokalen Behörden oder Einzelhändler bezüglich Rat der Wiederverwertung.  
CZ: Vyrobené po 13. srp. 2005. Tento symbol na výrobku nebo jeho obalu znamená, že s tímto výrobkem nesmí být zacházeno jako s běžným domovním odpadem. Místo toho je třeba tento výrobek odnést na příslušné sběrné místo, kde bude provedena recyklace takového elektrického a elektronického zařízení.

